

Společnost LINET zefektivnila správu dokumentů

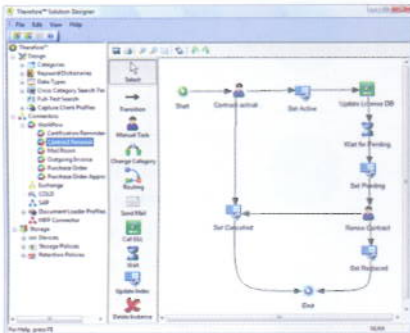
Canon CZ oznámil implementaci systému Therefore ve společnosti LINET, která je výrobcem zdravotnické techniky. LINET využí



žívá řešení pro správu technických výkresů i řadu dalších technických i netechnických dokumentů včetně zkušeb-

ních protokolů, technických specifikací či marketingových materiálů.

O přínosu systému pro společnost LINET svědčí zkrácení průměrné doby zpracování jednoho výkresu ze dvou týdnů na dva dny. Zpracování většiny výkresů přitom nezabere více než jediný pracovní den. Návratnost investice jsou dle propočtů dva roky.

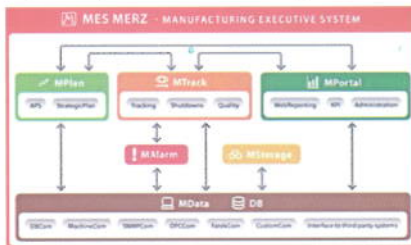


Společnost Canon zajistila implementaci včetně dodávky hardware ve spolupráci se svým akreditovaným partnerem – společností VDC kancelářská technika. Po ověření systému, drobných úpravách a doladění formálních náležitostí nasadil LINET Therefore do rutinního provozu. V něm s dokumenty pracují jak interní zaměstnanci v české centrále společnosti, tak i spolupracovníci z Anglie či dodavatelé marketingových materiálů.

Ve společnosti EPCE řídí výrobu MES Merz

Společnost EPCE (Electric Powersteering Components Europe), která je společným podnikem světových koncernů Mitsubishi Electric Corporation a JTEKT Corporation, se na základě kladných zkušeností s přenosným řešením MTrack OEE společnosti Merz rozhodla pro rozšíření spolupráce v oblasti výrobního informačního systému MES Merz.

MES Merz je v současnosti využíván pro automatizovaný sběr výrobních dat na lince ASSY2 s cílem zajistit maximální přehled o výrobních událostech, jako je sledování prostojů včetně jejich částečné identifikace, sledování a kontrola výrobního taktu na jednotlivých výrobních operacích, zachycení odchylek od plánovaného taktu a výpočet KPI.



Systém MES Merz začal přinášet výsledky již v průběhu implementace, kdy společnost dokázala mnohem efektivněji rozlišit dopad stroje a obsluhy na výsledný takt. Dokonce se již podařilo zvýšit výkon na jedné části linky. Společnost se dále chystá rozvíjet tento projekt i na ostatní technologie (ASSY1, molding, SMT).

Home Credit nasadil bezpečnostní systém FlowMon

Mezinárodní skupina Home Credit nasadila ve své centrále systém pro detekci anomálií a nežádoucího chování v síti od české společnosti Invea-Tech. Implementaci vedlo EmbedIT, IT centrum skupiny Home Credit zodpovědné za podporu společnosti na všech jejich trzích.



EmbedIT vyvíjí a provozuje centrální aplikace, jež jsou důležité pro obchodní aktivity Home Creditu. „Impulsem pro pořízení systému byla potřeba řešení v oblasti behaviorální analýzy, které vhodně doplní portfolio stávajících bezpečnostních produktů, a přispěje tak k ochraně před útoky a pokročilými hrozbami,“ komentoval nasazení FlowMon Karel Semela, vedoucí oddělení bezpečnosti v EmbedIT. Podle něj byly rozhodujícím

kritériem pro volbu řešení vysoké nároky na rozsah a kvalitu poskytovaných výstupů, které byly nad rámec schopnosti stávajících detekčních nástrojů.

Systém FlowMon byl v datové síti Home Creditu nasazen na bázi objektové databáze Caché společnosti Intersystems. To podle zástupců Invea-Tech umožňuje mimořádně rychlé zpracování transakcí, masivní rozšiřitelnost, dotazy na transakční údaje v reálném čase, a to při minimálních požadavcích na administraci. „Přínos v oblasti bezpečnosti

byl potvrzen testovacím provozem v délce jednoho měsíce, na základě jehož výsledků bylo rozhodnuto o implementaci do rutinního provozu. Po uvedení systému do ostrého provozu bylo shledáno, že systém rovněž vyhovuje požadavkům na provozní monitoring datové sítě a reporting o objemech a struktuře datového provozu a jeho působnost byla rozšířena i na oddělení správy datové sítě. Záběr projektu byl tak přirozeně rozšířen na další oblast bez jakýchkoliv dodatečných nákladů,“ řekl Pavel Minařík, technický ředitel Invea-Tech.

Helios Orange podpoří výrobu ložisek ve firmě KLF-ZVL Bearings

Výrobce valivých ložisek, společnost KLF-ZVL Bearings, nasazuje informační systém Helios Orange. Firma dodávající produkty do více jak deseti zemí světa překročila ke změně s cílem nahradit stávající systém, jemuž letos končí podpora, a rozšířit IT podporu důležitých procesů.

KLF-ZVL Bearings na trhu působí od roku 1960. V minulosti její procesy řídil informační systém Safir. Po jeho akvizici společností Asseco Solutions však bylo ohlášeno ukončení jeho podpory k 31. 12. letošního roku. Nový vlastník nabídl zákazníkům možnost přechodu na jiný systém z produkce společnosti. KLF-ZVL Bearings zvolila Helios Orange. Důvodem však nebylo pouhé ukončení podpory původního systému, ale též záměr zkvalitnit podporu všech procesů pomocí ERP a také CRM.

Implementace je nyní na počátku, v současné době mají za sebou budoucí uživatelský systém Helios tři školení. Jeho ostrý start je naplánován na 1. leden 2015, tak, aby přesně navázal na ukončení podpory systému Safir.

„Od nového systému očekáváme především podporu obchodních činností. Získáním aktuálních obchodních a ekonomických informací o zákazníkovi a o stavu poptávaných výrobků v procesu zpracování chceme